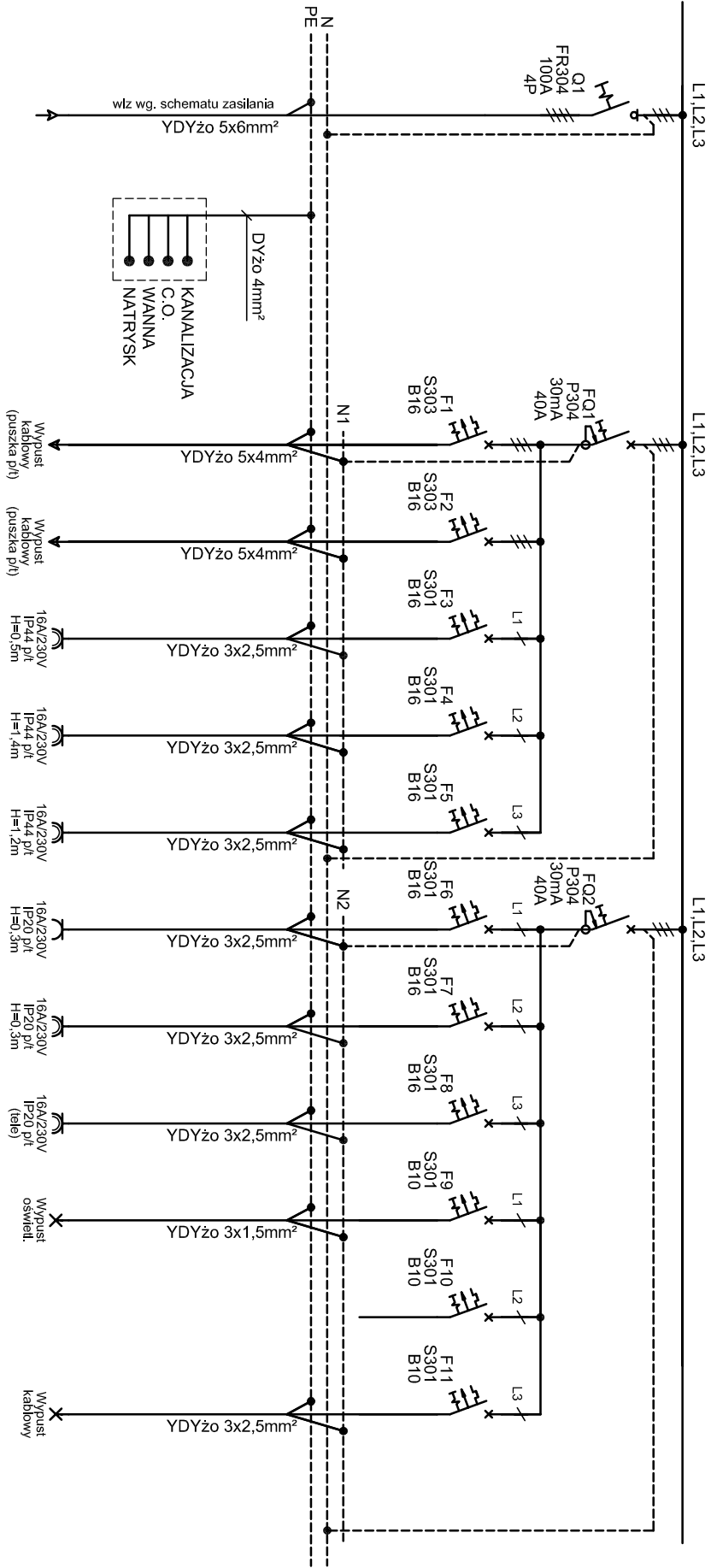


WYKAWA WYKONAWCA ZOBOWIĄZANY JEST DOKŁADNIE ZAPOZNAĆ SIĘ Z PROJEKTEM I WARUNKAMI STNIEJACYM NA PLACU BUDOWY, A TAKŻE SPRAWDZIĆ WYMIARY NA BUDOWIE I PRZEKAZAĆ INFORMACJE O ZMIANACH JEDNOSTCE PROJEKTOWEJ. WSZELKIE ROBOTY MAJĄ BYĆ WYKONANE ZGODNIE Z WYMAGANIAM I OKREŚLONYMI PRZEZ POLSKIE NORMY. WSZYSTKIE PROJEKTY WRAZ Z OPISAMI I ZACZĘCIAMI I WE WSZYSTKICH FACHACH NALEŻY ROZPATRYWAĆ ŁĄCZNIE. WSZYSTKIE ELEMENTY BUDYNKU NALEŻY WYKONAĆ ZGODNIE Z PROJEKTAMI POSZCZEGÓLNYCH BRANŻ, O RÓŻNICACH POMIĘDZY POSZCZEGÓLNYMI BRANŻAMI I CZĘŚCIAMI DOKUMENTACJI POWIADOMIĆ JEDNOSTKĘ PROJEKTOWĄ. UWAGA: DOSTAWCA SYSTEMOWYCH ŚCIAŁ OSŁONOWYCH ZOBOWIĄZANY JEST DO WYKONANIA RYSUNKÓW WARSZTATOWYCH I PISEMNEGO UZGODNIENIA ICH Z PROJEKTEM

NAZWA INWESTYCJI	
Budowa budynków mieszkalnych wielorodzinnych	
na dz. nr 7064/61 7064/4 Żywiec, wraz z infrastrukturą techniczną oraz ze zgładem z dz. nr 5561 przy ul. Browarnej w Żywcu	
INWESTOR	
ŻYWIECKIE TOWARZYSTWO BUDOWNICTWA SPOŁECZNEGO sp z o.o.	
ul. Żabłowa 14, 34-300 ŻYWIEC	
AUTOR	
GOWIN/SIUTA architektura.urbanistyka	
BRANŻA	
INSTALACJE ELEKTRYCZNE	
DATA 20.06.2018	
PROJEKTANT	PODPIS
FAZA	
PROJEKT BUDOWLANY - BUDYNEK H	
mgr inż. ADAM SZARNIKI	upr. nr MAP/0074/POOE/10
mgr inż. LESZEK OBUSZKO	upr. nr 597/90
NAZWA RYSUNKU:	nr rys.
SCHEMAT IDEOWY ZASILANIA	E2.1
	nr strony.

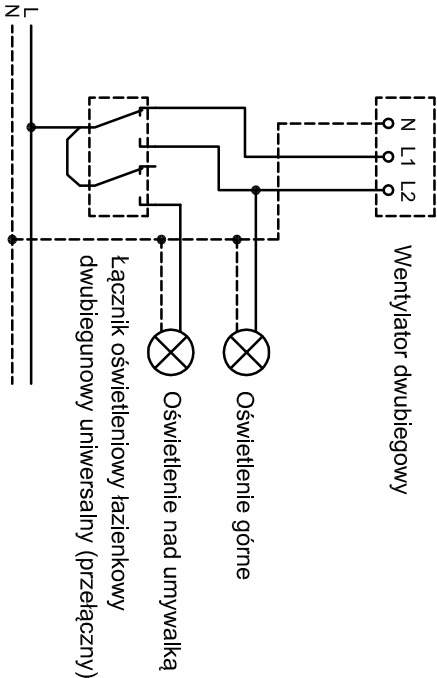
TABLICA BEZPIECZNIKOWA TM

SAMOCZYNNIE WYŁĄCZENIE
W SIECI TN-S

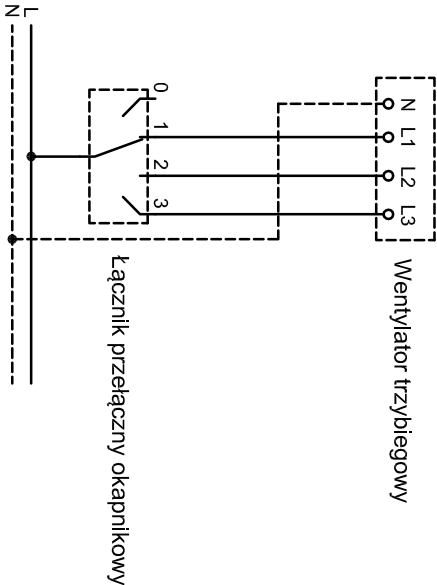


Opis odpływu	Zasilanie tablicy TM z tablicy licznikowej		Kuchnia elektryczna aneks kuchenny	Kuchnia elektryczna aneks kuchenny	Gniazda 1-faz (lodówka) (zmywarka) aneks kuchenny	Gniazda 1-faz (pralka) sanitariat	Gniazda 1-faz gosp. aneks kuchenny	Gniazda 1-faz ogólne pokoje mieszkalne	Gniazda 1-faz ogólne pokoje mieszkalne	Gniazda 1-faz urządzenia teletechniczne	Obwód oświetlenia pokoje mieszkalne	Rezerwa	Domofon
	Ps [kW]	Pl [kW]											
	12,0	19,0	7,0	7,0	2,0	2,3	2,0	1,5	1,5	0,5	1,1		0,1

UWAGA!
Przykładowy schemat podłączenia sterowania wentylatorem dwubiegowym łazienkowym:
1 - bieg załączony na stałe
2 - bieg sprzężony z oświetleniem



UWAGA!
Przykładowy schemat podłączenia sterowania wentylatorem trzybiegowym kuchennym (okapnik):

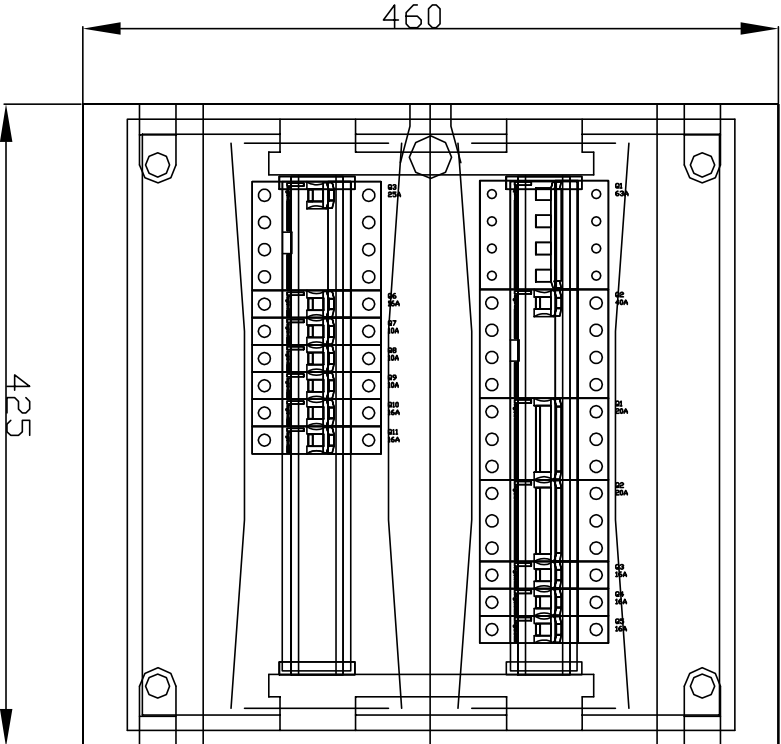


UWAGA: WYKONAWCA ZOBOWIĄZANY JEST DOKŁADNIE ZAPOZNAĆ SIĘ Z PROJEKTEM I WARUNKAMI STNIEJĄCYMI NA PLACU BUDOWY, A TAKŻE SPRAWDZIĆ WYMIARY NA BUDOWIE I PRZEKAZAĆ INFORMACJE O ZMIANACH JEDNOSTCE PROJEKTOWEJ. WSZELKIE ROBOTY MAJĄ BYĆ WYKONANE ZGODNIE Z WYMAGANIAM I OKREŚLONYMI PRZEZ POLSKIE NORMY. WSZYSTKIE PROJEKTY WRAZ Z OPISAMI I ZAŁĄCZNIKAMI WE WSZYSTKICH FAZACH NALEŻY ROZPATRYWAĆ ŁĄCZNIE. WSZYSTKIE ELEMENTY BUDYNKU NALEŻY WYKONAĆ ZGODNIE Z PROJEKTAMI POSZCZEGÓLNYCH BRANŻ. O RÓŻNICACH POMIĘDZY POSZCZEGÓLNYMI BRANŻAMI I CZĘŚCIAMI DOKUMENTACJI POWIADOMIĆ JEDNOSTKĘ PROJEKTOWĄ. UWAGA: DOSTAWCA SYSTEMOWYCH ŚCIAN OSŁONOWYCH ZOBOWIĄZANY JEST DO WYKONANIA RYSUNKÓW WARSZTATOWYCH I PISEMNEGO UZGODNIENIA ICH Z PROJEKTANTEM

RYSUNEK MONTAŻOWY TABLICY MIESZKANIOWEJ

SKALA 1:50

TM



UWAGA!
1. Aparaturę elektryczną należy zabudować w rozdzielnicę natynkowej o wymiarach 2x18 moduły z drzwiczkami i stopniu ochrony min. IP41.
2. Rozmieszczenie aparatury wg rysunku montażowego tablicy.
3. Tablicę bezpiecznikową zamontować na ścianie przy wejściu do mieszkania. Lokalizacja wg planu instalacji elektrycznych.

NAZWA INWESTYCJI		Budowa budynków mieszkalnych wielorodzinnych	
na dz. nr 706/4/6 i 706/4/4 Żywiec, wraz z infrastrukturą techniczną oraz ze zjazdem z dz. nr 556/1 przy ul. Browarnej w Żywcu			
INWESTOR		ŻYWIĘCKIE TOWARZYSTWO BUDOWNICTWA SPOŁECZNEGO sp z o.o.	
		ul. Zamkowa 14, 34-300 ŻYWIĘC	
AUTOR			
BRANŻA		INSTALACJE ELEKTRYCZNE	
FAZA		PROJEKT BUDOWLANY - BUDYNEK H	
PROJEKTANT		mgr inż. ADAM SZARNICKI mgr inż. LESZEK OBUSZKO	
NAZWA RYSUNKU:		SCHEMAT STRUKTURALNY TABLICY BEZPIECZNIKOWEJ TM	
		nr rys.	nr strony
		E3.1	
		DATA 20.06.2018	
		PODPIS mgr inż. ADAM SZARNICKI upr. nr MAP/0074/PPOE/10	
		mgr inż. LESZEK OBUSZKO upr. nr 597/90	

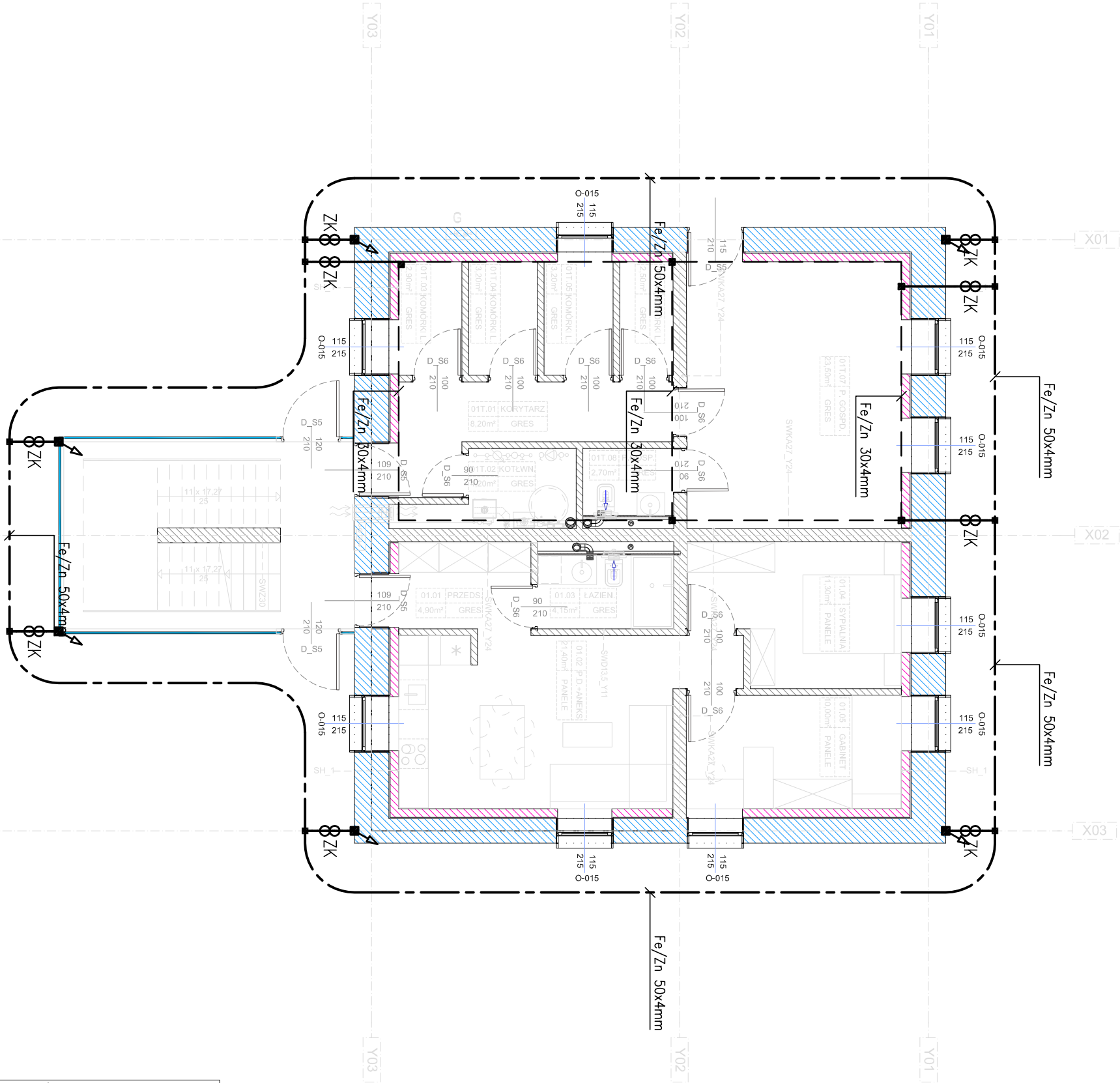
SAMOCZYNNNE WYLĄCZENIE
W UKŁADZIE SIECI TN-S

- Bednarka stalowa ocynkowana Fe/Zn 50x4mm
jako uziom otokowy wokół budynku
- Bednarka stalowa ocynkowana Fe/Zn 30x4mm
ekwipotencjalizacja w górnej warstwie płyty
- +---
Połączenie spawane
- ⚡
Naturalny przewód odprowadzający
uciążony bednarką Fe/Zn 30x4mm
Zacisk kontrolny
w skrzynce problemowej
- 8ZK

UWAGI:

- Do celu uziemienia budynku i zapewnienia skutecznego odprowadzenia prądu piorunowego, zaprojektowano uziom otokowy wokół istniejącej części budynku.
- Połączenie uziomu fundamentowego z przewodami odprowadzającymi należy wykonać poprzez zaciski kontrolne w puszkach problemowych.
- Projektuje się siatkę połączeń wyrównawczych w postaci taśmy stalowej ocynkowanej ułożonej w górnej warstwie płyty. Dodatkowo do uziomu należy przyłączyć zbrojenie płyty.
- Z uziomu wykonać przewody uziemiające Fe/Zn 30x4mm do uziemienia:
a) szyny GSN budynku
b) przewodów odprowadzających.

LEGENDA



UWAGA: WYKONAWCA ZOBOWIĄZANY JEST DOKŁADNIE ZAPOZNAĆ SIĘ Z PROJEKTEM I WARUNKAMI STNIEJACYMI NA PLACU BUDOWY, A TAKŻE SPRAWDZIĆ WYMIARY NA BUDOWIE I PRZEKAZAĆ INFORMACJE O ZMIANACH JEDNOSTCE PROJEKTOWEJ. WSZELKIE ROBOTY MAJĄ BYĆ WYKONANE ZGODNIE Z WYMAGANIAMI OKREŚLONYMI PRZEZ POLSKIE NORMY. WSZYSTKIE PROJEKTY WRAZ Z OPISAMI I ZAŁĄCZNIKAMI WE WSZYSTKICH FAZACH NALEŻY ROZPATRYWAĆ ŁĄCZNIE. WSZYSTKIE ELEMENTY BUDYNKU NALEŻY WYKONAĆ ZGODNIE Z PROJEKTAMI POSZCZEGÓLNYCH BRANŻ. O RÓŻNICACH POMIĘDZY POSZCZEGÓLNYMI BRANŻAMI I CZĘŚCIAMI DOKUMENTACJI POWIADOMIĆ JEDNOSTKĘ PROJEKTOWĄ. UWAGA: DOSTAWCA SYSTEMOWYCH ŚCIAN OSŁONOWYCH ZOBOWIĄZANY JEST DO WYKONANIA RYSUNKÓW WARSZTATOWYCH I PISEMNEGO UZGODNIENIA ICH Z PROJEKTANTEM

NAZWA INWESTYCJI	Budowa budynków mieszkalnych wielorodzinnych		
na dz. nr 7064/6 i 7064/4 Żywiec, wraz z infrastrukturą techniczną oraz ze zjazdem z dz. nr 5561 przy ul. Browarnej w Żywcu			
INWESTOR	ŻYWIECKIE TOWARZYSTWO BUDOWNICTWA SPOŁECZNEGO SP Z O.O.		
	ul. Żelnikowa 14, 34-300 ŻYWIEC		
AUTOR	GOWIN/SIUTA		
	architektura, urbanistyka		
BRANŻA	INSTALACJE ELEKTRYCZNE		DATA
	PROJEKT BUDOWLANY - BUDYNEK H		20.06.2018
FAZA			
PROJEKTANT	mgr inż. ADAM SZARNICKI		POPIS
	mgr inż. LESZEK OBUSZKO		upr. nr MAP/0074/POOE/10
			upr. nr 597/90
NAZWA RYSUNKU:	PLAN INSTALACJI UZIEMIENIA	nr rys.	nr strony:
	SKALA 1 : 100	E5.1	

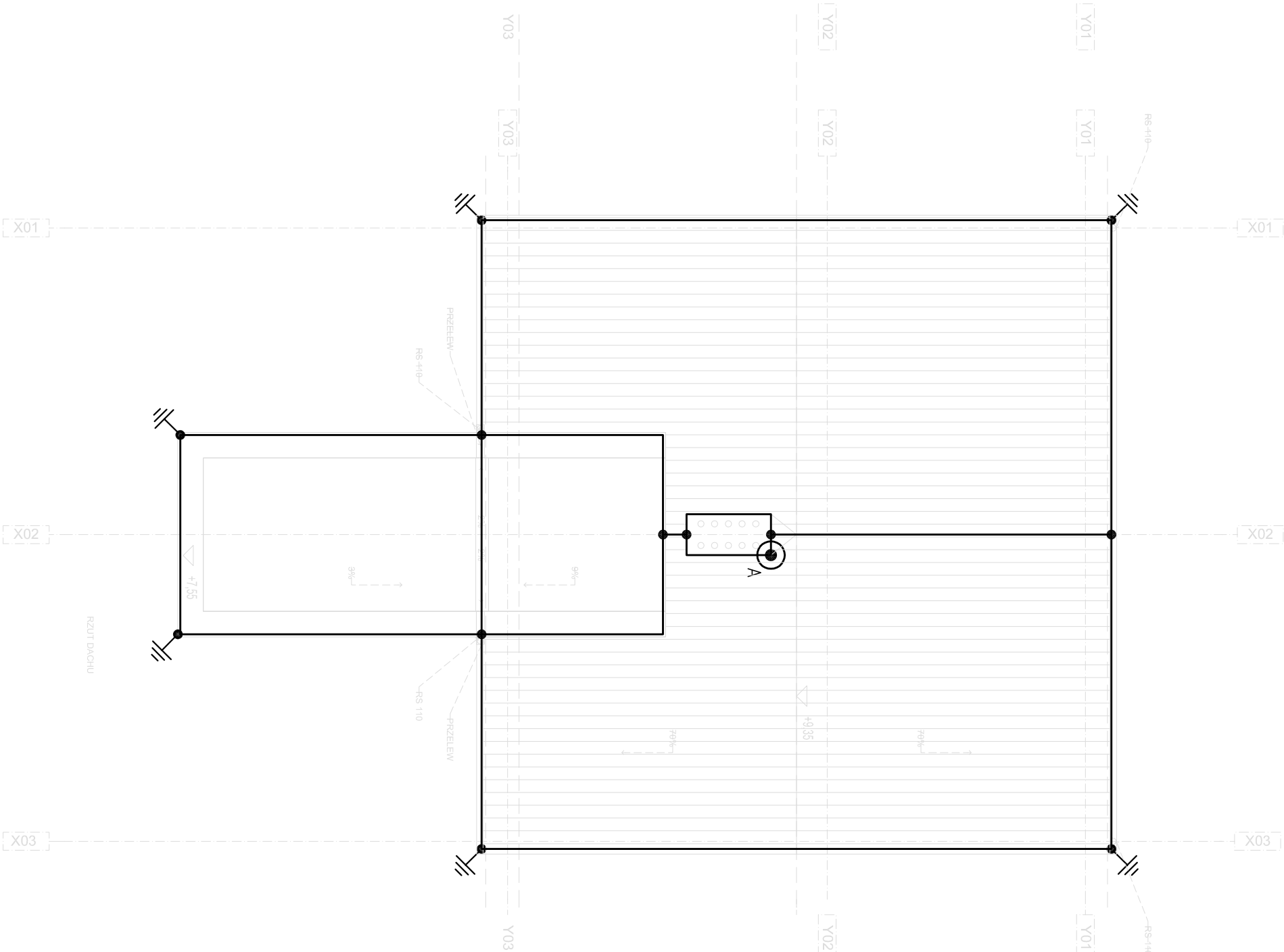
- Zwód poziomy stalowy \varnothing 8 mm
- Zwód pionowy stalowy, h=2,0m
- Połączenie z drutem stalowym Fe/Zn \varnothing 8
(przewodem odprowadzającym)
- Zaciski proste i/lub krzyżowe

SAMOCZYNNE WYŁĄCZENIE W UKŁADZIE SIECI TN-S

Uwagi:

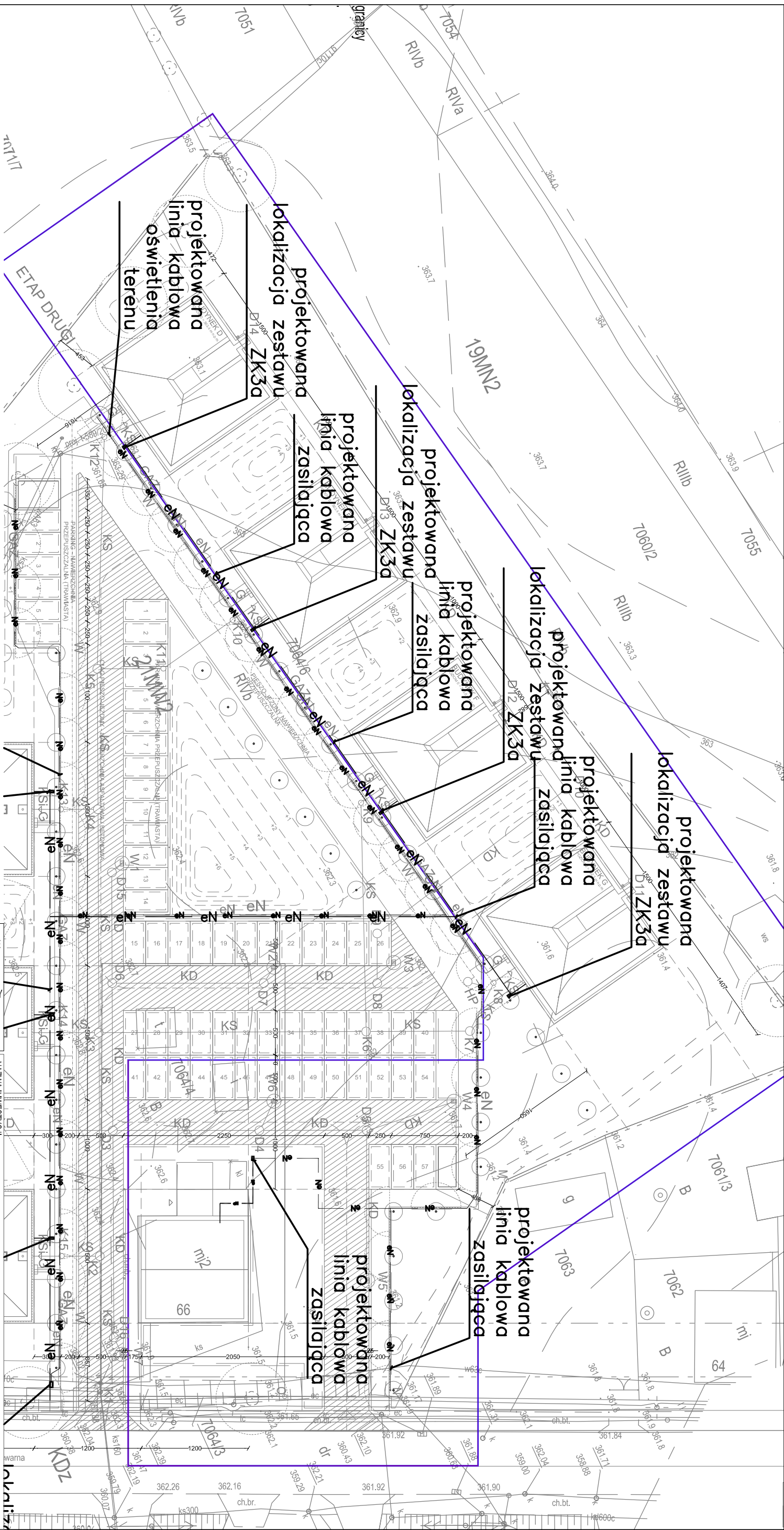
- Zaprojektowano instalację urządzenia piorunochronnego dla III poziomu (klasy) ochrony odgromowej.
- Zwody i przewody odprowadzające zaprojektowano dla wymiaru kuli o promieniu R=45m.
- Dla ochrony urządzeń na poziomie dachu należy stosować odstępy izolacyjne d>0,7m.
- Część naziemną instalacji pokazaną na niniejszym rysunku wykonać jako nieizolowaną niską drutem stalowym Fe/Zn o średnicy \varnothing 8mm mocowanym do klocków betonowych ułożonych na dachu.
- Należy zapewnić ciągłość galwaniczną pomiędzy uzłomem fundamentowym, zbrojeniem słupów lub bednarką prowadzoną wewnątrz słupów a zwodami poziomymi na dachu na dachu za pomocą połączeń spawanych.
- Wszystkie metalowe elementy konstrukcyjne obiektu łączyć z najbliższymi zwodami.
- Konstrukcje i blachę poszycia przylączyć do instalacji odgromowej.

LEGENDA



UWAGA: WYKONAWCA ZOBOWIĄZANY JEST DOKŁADNIE ZAPOZNAĆ SIĘ Z PROJEKTEM I WARUNKAMI STNIEJACYMI NA PLACU BUDOWY, A TAKŻE SPRAWDZIĆ WYMIARY NA BUDOWIE I PRZEKAZAĆ INFORMACJE O ZMIANACH JEDNOSTCE PROJEKTOWEJ. WSZELKIE ROBOTY MAJĄ BYĆ WYKONANE ZGODNIE Z WYMAGANIAMI OKREŚLONYMI PRZEZ POLSKIE NORMY. WSZYSTKIE PROJEKTY WRAZ Z OPISAMI I ZAŁĄCZNIKAMI WE WSZYSTKICH FAZACH NALEŻY ROZPATRYWAĆ ŁĄCZNIE. WSZYSTKIE ELEMENTY BUDYNKU NALEŻY WYKONAĆ ZGODNIE Z PROJEKTAMI POSZCZEGÓLNYCH BRANŻ. O RÓŻNICACH POMIĘDZY POSZCZEGÓLNYMI BRANŻAMI I CZĘŚCIAMI DOKUMENTACJI POWIADOMIĆ JEDNOSTKĘ PROJEKTOWĄ. UWAGA: DOSTAWCA SYSTEMOWYCH ŚCIAN OSŁONOWYCH ZOBOWIĄZANY JEST DO WYKONANIA RYSUNKÓW WARSZTATOWYCH I PISEMNEGO UZGODNIENIA ICH Z PROJEKTANTEM

NAZWA INWESTYCJI	Budowa budynków mieszkalnych wielorodzinnych na dz. nr 7064/6 i 7064/4 Żywiec, wraz z infrastrukturą techniczną oraz ze zjazdem z dz. nr 556/1 przy ul. Browarnej w Żywcu		
INWESTOR	ŻYWIECKIE TOWARZYSTWO BUDOWNICTWA SPOŁECZNEGO SP Z O.O. ul. Zamkowa 14, 34-300 Żywiec		
AUTOR	GOWIN/SIUTA architektura, urbanistyka		
BRANŻA	INSTALACJE ELEKTRYCZNE	DATA 20.06.2018	
FAZA	PROJEKT BUDOWLANY - BUDYNEK H	POPIS	
PROJEKTANT	mgr inż. ADAM SZARNICKI mgr inż. LESZEK OBUSZKO	upr. nr MAPI0074/POOE/10 upr. nr 597/90	
NAZWA RYSUNKU:	PLAN INSTALACJI ODGROMOWEJ SKALA 1 : 100	nr rys. E5.2	nr strony.



UWAGA: WYKONAWCA ZOBOWIĄZANY JEST DOKŁADNIE ZAPOZNAĆ SIĘ Z PROJEKTEM I WARUNKAMI STNIEJĄCYMI NA PLACU BUDOWY, A TAKŻE SPRAWDZIĆ WYMIARY NA BUDOWIE I PRZEKAZAĆ INFORMACJE O ZMIANACH JEDNOSTCE PROJEKTOWEJ. WSZELKIE ROBOTY MAJĄ BYĆ WYKONANE ZGODNIE Z WYMAGANIAMI OKREŚLONYMI PRZEZ POLSKIE NORMY. WSZYSTKIE PROJEKTY WRAZ Z OPISAMI I ZAŁĄCZNIKAMI WE WSZYSTKICH FAZACH NALEŻY ROZPATRYWAĆ ŁĄCZNIE. WSZYSTKIE ELEMENTY BUDYNKU NALEŻY WYKONAĆ ZGODNIE Z PROJEKTAMI POSZCZEGÓLNYCH BRANŻ. O RÓŻNICACH POMIĘDZY POSZCZEGÓLNYMI BRANŻAMI I CZĘŚCIAMI DOKUMENTACJI POWIADOMIĆ JEDNOSTKĘ PROJEKTOWĄ. UWAGA: DOSTAWCA SYSTEMOWYCH ŚCIAN OSŁONOWYCH ZOBOWIĄZANY JEST DO WYKONANIA RYSUNKÓW WARSZTATOWYCH I PISEMNEGO UZGODNIENIA ICH Z PROJEKTANTEM

NAZWA INWESTYCJI		Budowa budynków mieszkalnych wielorodzinnych	
na dz. nr 7064/6 i 7064/4 Żywiec, wraz z infrastrukturą techniczną oraz ze zjazdem z dz. nr 556/1 przy ul. Browarnej w Żywcu			
INWESTOR		ŻYWIECKIE TOWARZYSTWO BUDOWNICTWA SPOŁECZNEGO sp z o.o.	
AUTOR		ul. Żelnikowa 14, 34-300 ŻYWIEC	
BRANŻA			
INSTALACJE ELEKTRYCZNE		DATA	
20.06.2018			
FAZA			
PROJEKT BUDOWLANY - BUDYNEK H		POPIS	
mgr inż. ADAM SZARNICKI		upr. nr MAP/0074/P.O.OE/10	
mgr inż. LESZEK OBUSZKO		upr. nr 597/90	
NAZWA RYSUNKU:		nr rys.	
PLAN INSTALACJI ELEKTRYCZNYCH		nr strony:	
ZEWNĘTRZNYCH		E6.1	
SKALA 1 : 500			